



元诺 智慧云停车的先行者

—— 精品·始于态度



深圳市元诺智能系统有限公司
地址：深圳市龙华新区清湖安之龙工业园B栋四楼
电话：0755-28115094(总机)
传真：0755-29529931
网址：www.szallwin.cn



深圳市元诺智能系统有限公司



正气

是元诺人的根本，遵守社会公德，做人一身正气



诚信

是元诺人的行为准则，言出必行，一诺千金

企业篇	01
方案篇	05
产品篇	27
案例篇	43
服务篇	63



公司简介

元诺是一家专业从事城市智慧停车系统、智慧社区停车系统的研发、销售、服务的民营企业，拥有一支专业、务实、负责的团队。我们的员工100%大学专科以上学历，其中软件负责人、硬件负责人、技术服务负责人都是国家高级工程师，拥有云平台停车管理及一卡通行业十年工作经验。

公司拥有一批专业的技术工程师，他们熟悉计算机、网络技术、信息安全技术、智能安防设备，具有丰富的一卡通管理系统、智能停车场、智能门锁、智能门禁等产品及软件领域的操作与维护经验。



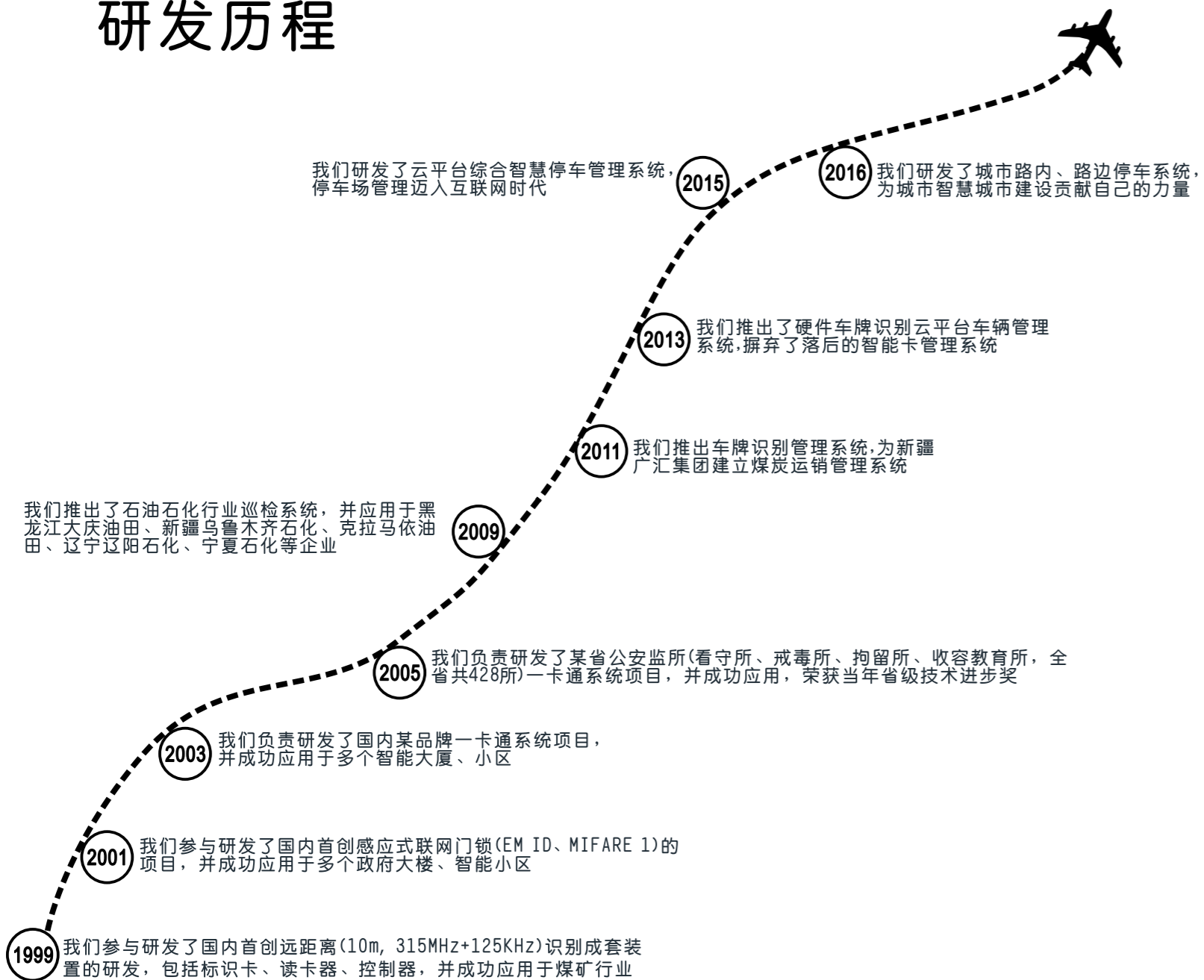
深圳市元诺智能系统有限公司是智慧停车与管理行业领先的物联网+云平台解决方案供应商，专注于云平台智能停车管理系统产品的研发、生产、销售和服务。

在元诺智能诞生了中国一卡通收费管理系统、智慧云平台车牌识别收费管理系统等多个具有行业里程碑意义的产品。

元诺智能是国家级高新技术企业，拥有一支由教授、博士、硕士等高级人才组成专业研发团队，公司拥有独立的自主知识产权，多项产品和技术荣获国家发明专利。产品涵盖了物联网+云平台停车场管理系统、智能一卡通系统、门禁管理系统、智慧停车综合解决方案等，广泛应用于住宅小区、企事业单位、政府机构、商业综合体、酒店、医院、贸易市场、景区等场所，根据客户需求提供系统、全面、完善及个性化的解决方案。在全国设立数十家分支机构及代理商，形成了以深圳为中心辐射全国的营销及服务网络。

在元诺智能的成长过程中，我们一直秉承以优质的产品和先进的技术服务于客户，持续创新，与合作伙伴携手并进，共同发展，为客户创造价值。始终坚持“正气，是元诺人的根本，遵守社会公德、做人一身正气诺，诚信，是元诺人的行为总则，言出必行，一诺千金”，期待与子携手，共赢未来！

研发历程

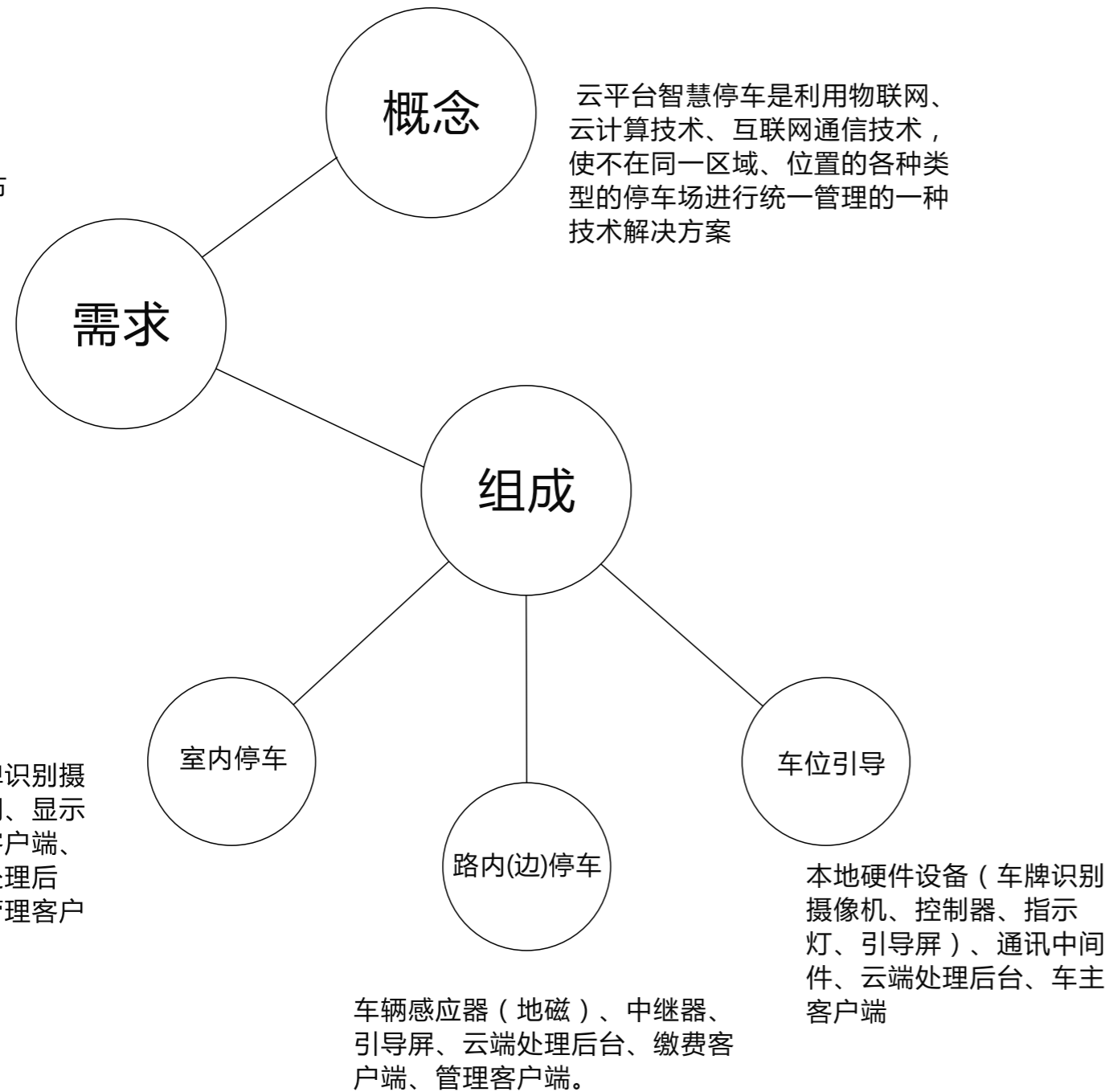


方案篇

—— 不为谋大利 只做好品质 ——

云平台智慧停车简介

典型流程

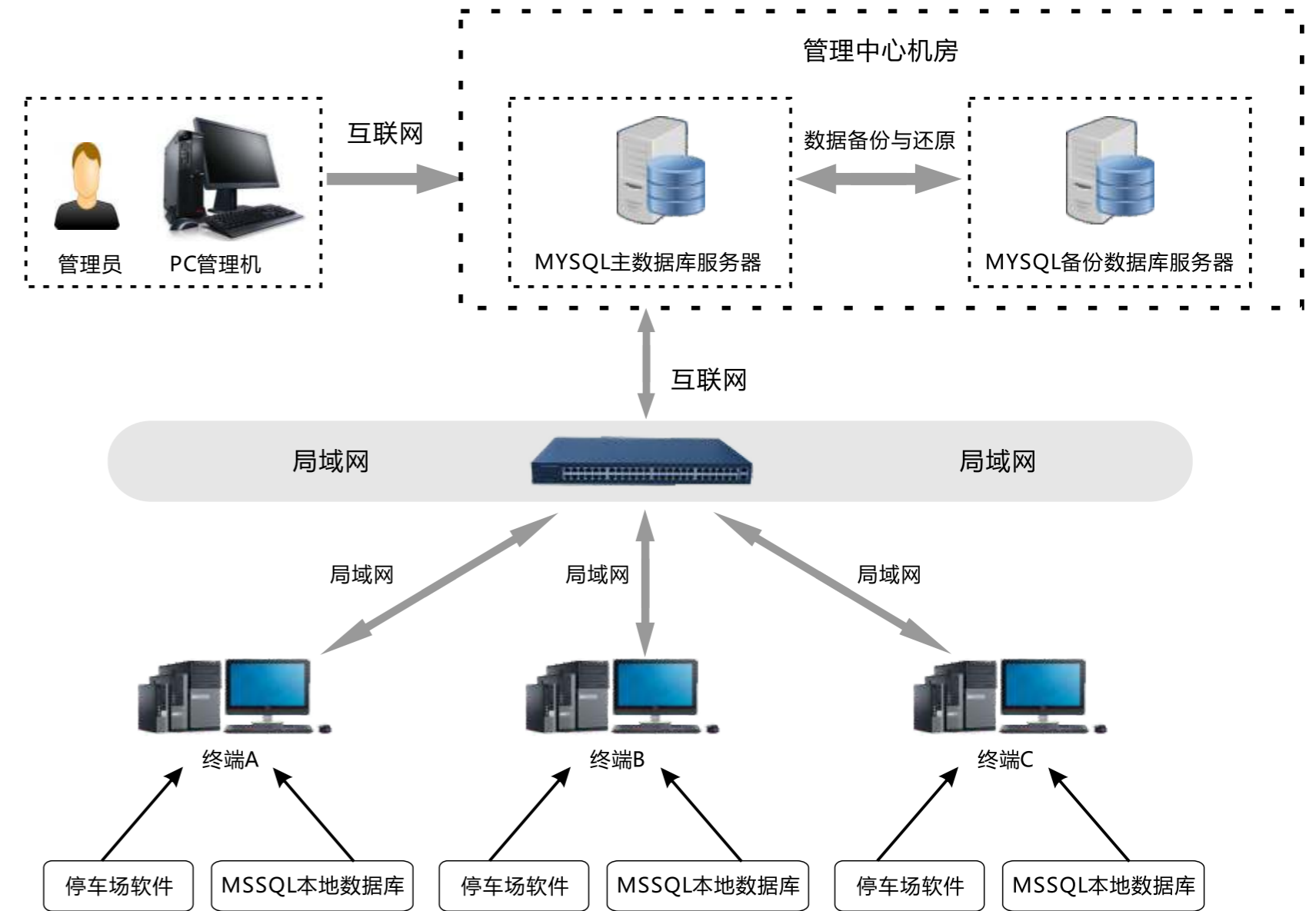


云平台解决方案

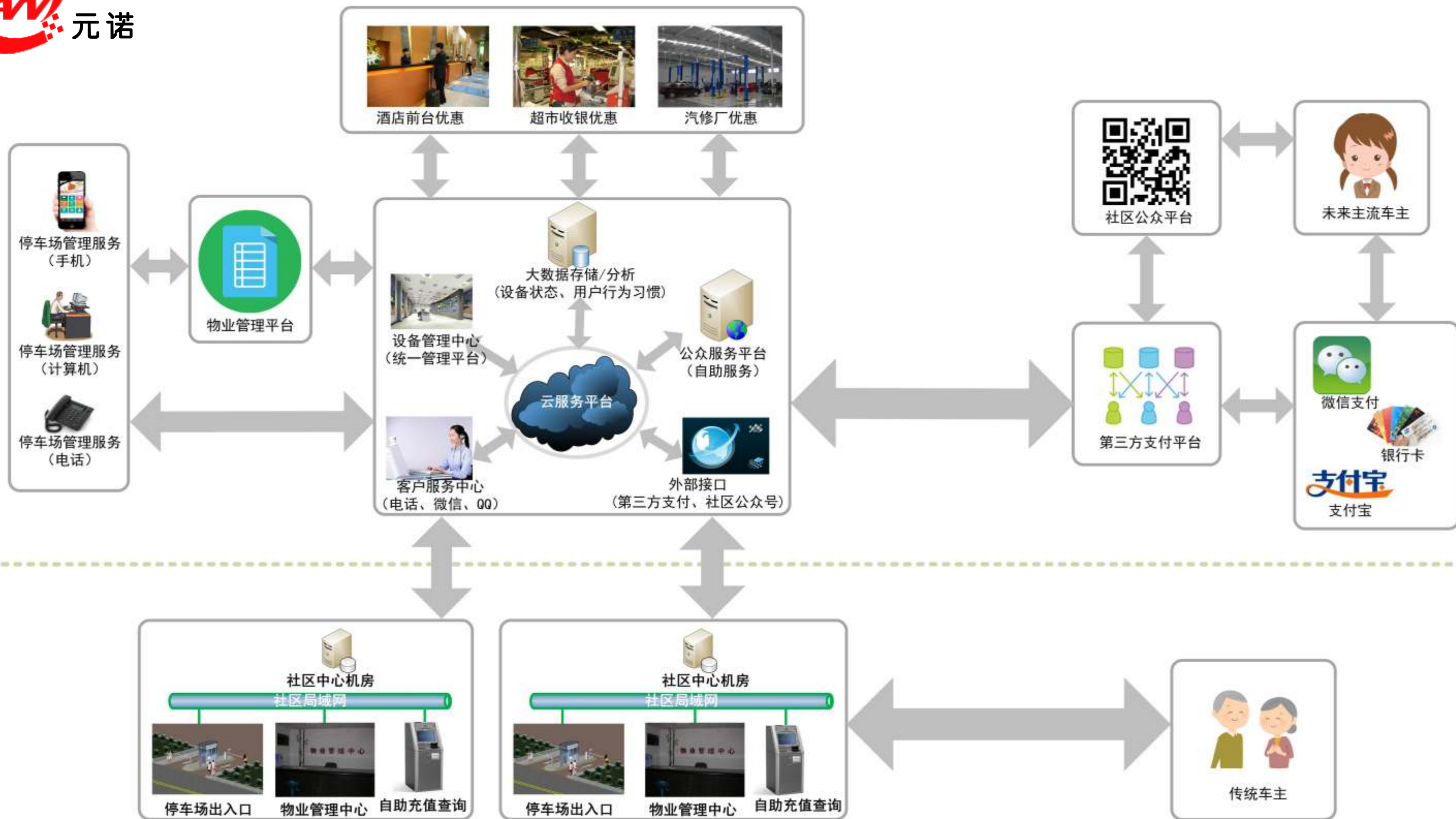


数据交互系统

数据同步与分步网络拓扑图



云平台停车场系统拓扑图



云平台数据流向

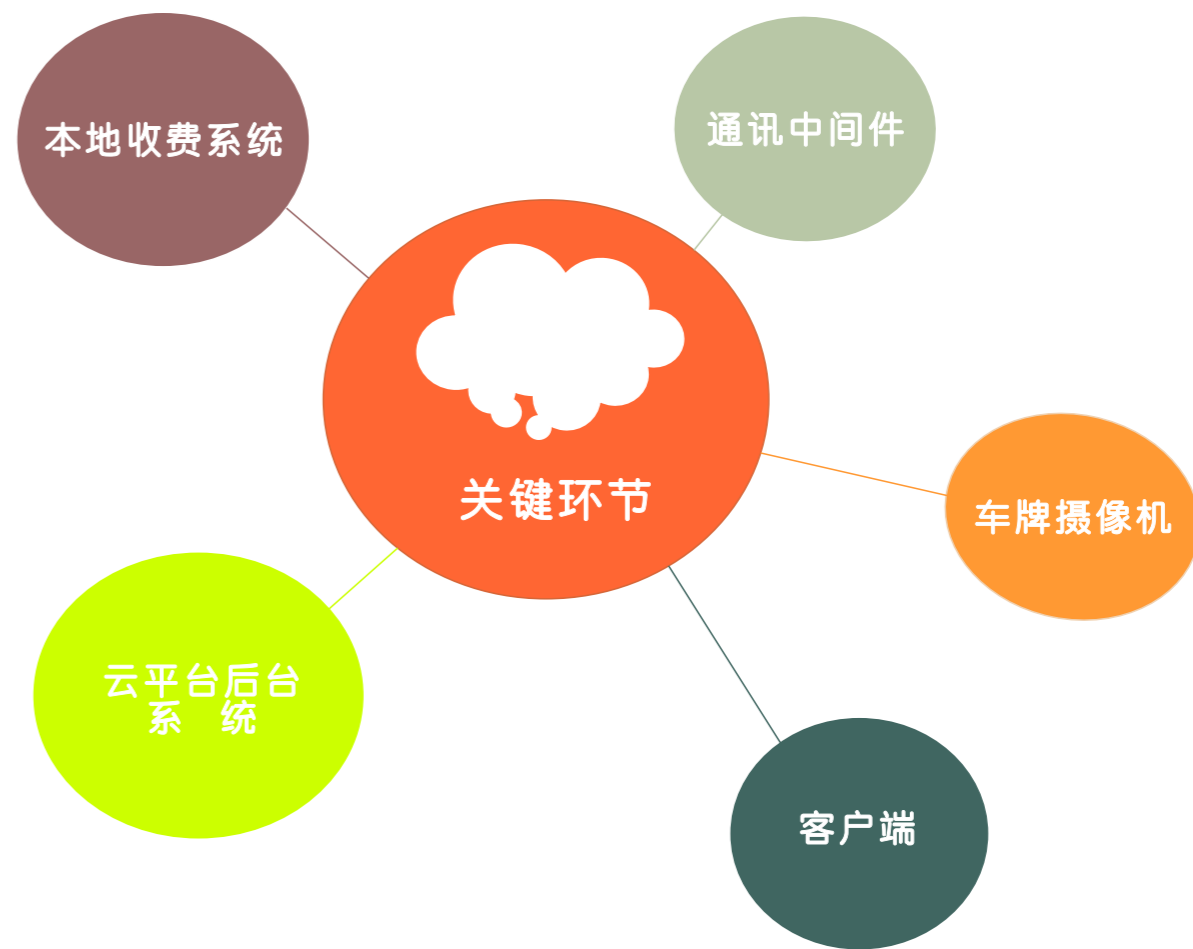


利用微信或者支付宝及银联平台

关注微信公众号或者下载APP进行预支付

场边扫描二维码支付，完成后在规定时间内出场

关键环节



车牌摄像机的稳定性、识别率

本地收费系统的稳定性、适应性

通讯中间件的可靠性、及时性

云平台后台系统的稳定性、并发性

车主客户端、管理客户端、优惠客户端的易用性

技术优势

对写字楼、物业小区而言，上下班高峰期，一般会有车流；对于购物中心、商超、材料城（家居、家装、建筑）而言，节假日车辆比较多；对影院、体育馆、会展中心而言，体育赛事、演唱会、展会时，会有车流，这时容易导致车辆排长龙的现象。



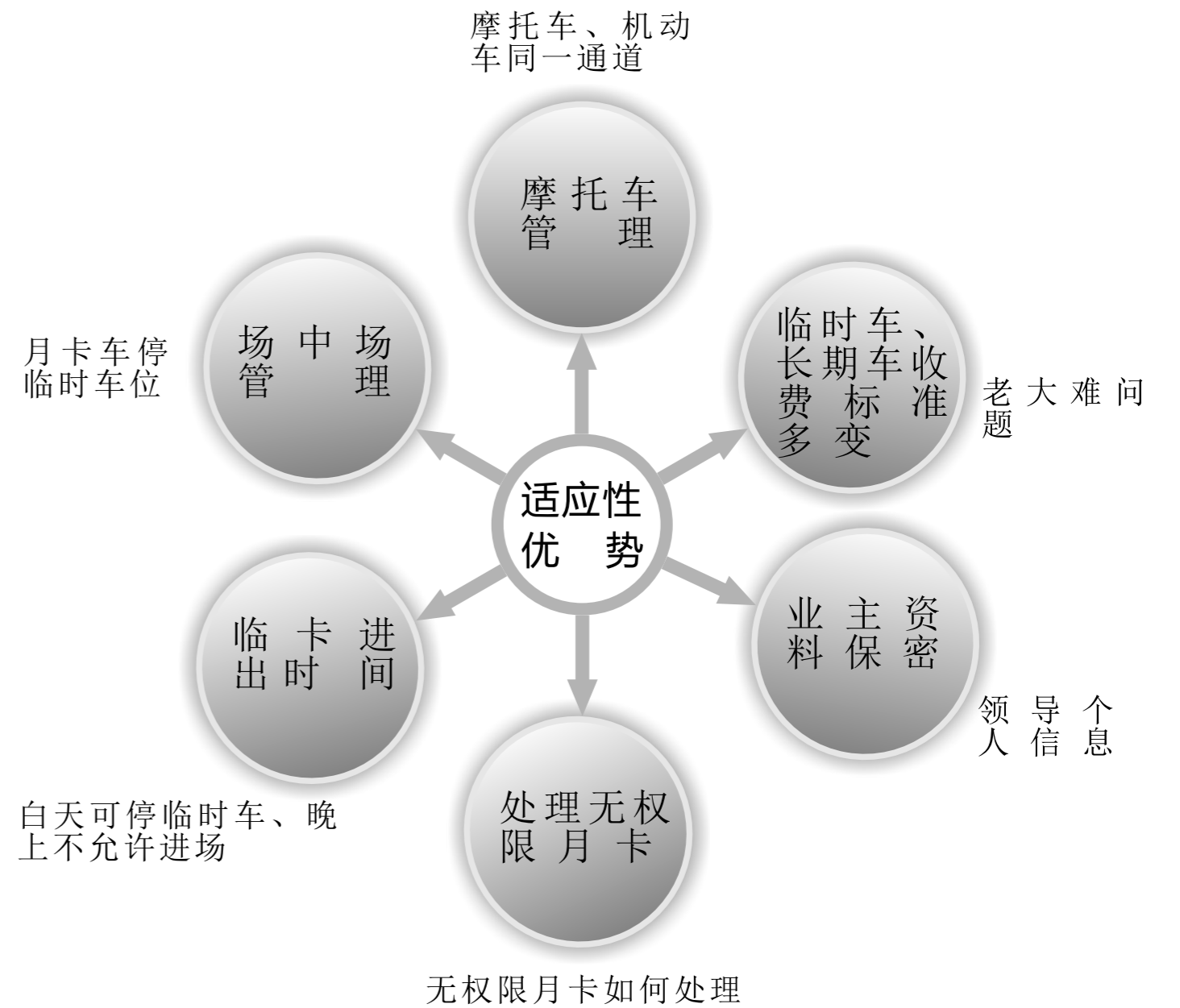
一方面从相机着手：大角度识别算法、白天、晚上、逆光、顺光、雨天、雪天、阴阳牌、错误车牌处理；另一方面从工程施工着手：正常车道、上坡车道、下坡车道、工型出入口、地下室入口、单通道（双向车道）、T型出口

云平台停车场系统关键环节有5个，从下往上分别是：道闸、摄像机、收费软件、中间件、云端服务器

大雨天开窗取卡刷卡，肯定不是一个好的体验

有相当部分收费人员是老年人，不懂计算机并且不愿意学

适应性优势



车主客户端



微信支付不仅支持临时车缴费，也支持固定车月租、季租、年租的续费支付



个人自助服务

门户网站

手机APP

自助终端

停车场管理服务

手机APP

在线支付服务

网上营业厅

手机支付

管理客户端

项目实时数据分析

- 当日累计
- 车位利用率
- 在场车辆
- 车场收费率
- 空车位曲线

收入统计分析

- 分类收入
- 收入比例
- 金额统计
- 收费报表
- 活动报表
- 折扣报表



个人自助服务

门户网站

信息检索、诱导和引导、停车场检索、车位租赁、错时停车、车位预定、一卡通停车费代缴、用户中心

手机APP

手机二维码预约、车辆异常事件推送、停车导航、空闲车位爆料、手机支付

自助终端

自助反向寻车、自助停车缴费（现金、银行卡、一卡通）、储值卡售卖



出入口信息

车流量信息

管理员操作记录

系统异常信息

停车场区域信息

报警事件

用户卡发行记录

车道事件

语音与视频记录

系统日志

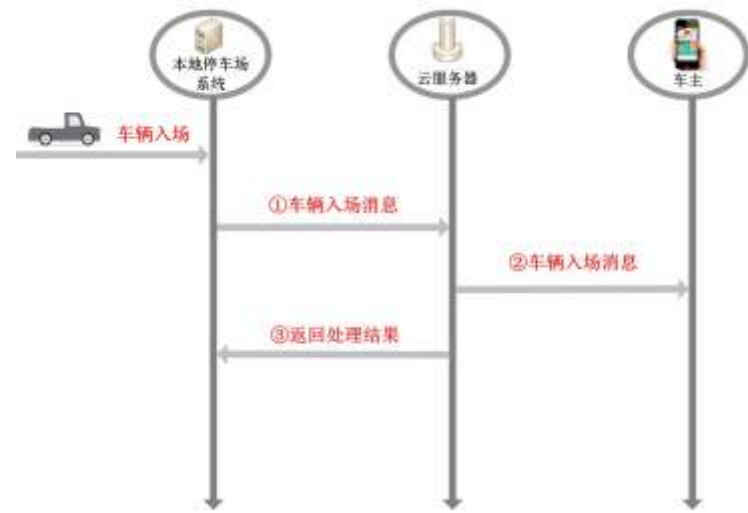
停车场饱和度

设备状态

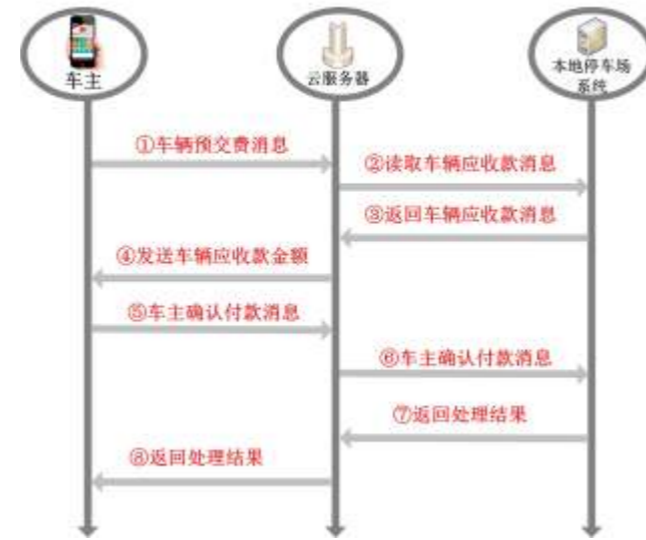
云停车系统出入场流程图

云停车系统出入场流程图

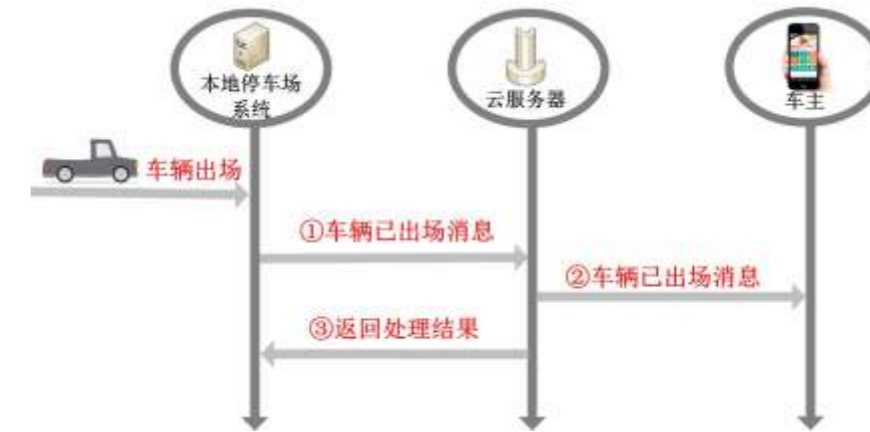
车辆入场流程



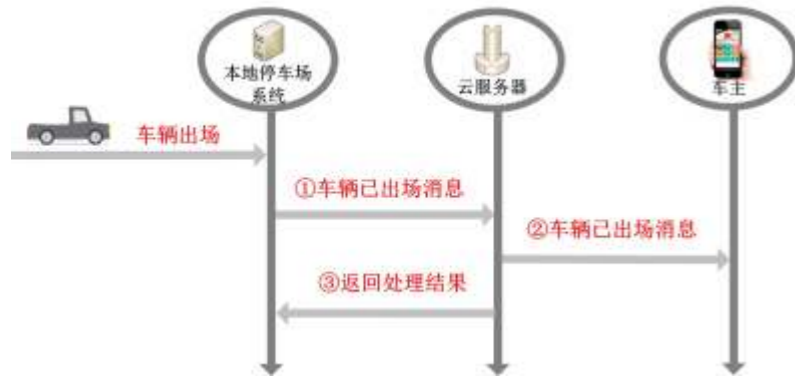
注册临停车辆预交费流程



月卡车辆出场流程



注册临停车辆出入场流程
(已预交费)



注册临停车辆出场流程
(未预交费或余额不足)



未注册临停车辆出场流程
(主动扫码支付)



未注册临停车辆出场流程
(被动扫码支付)

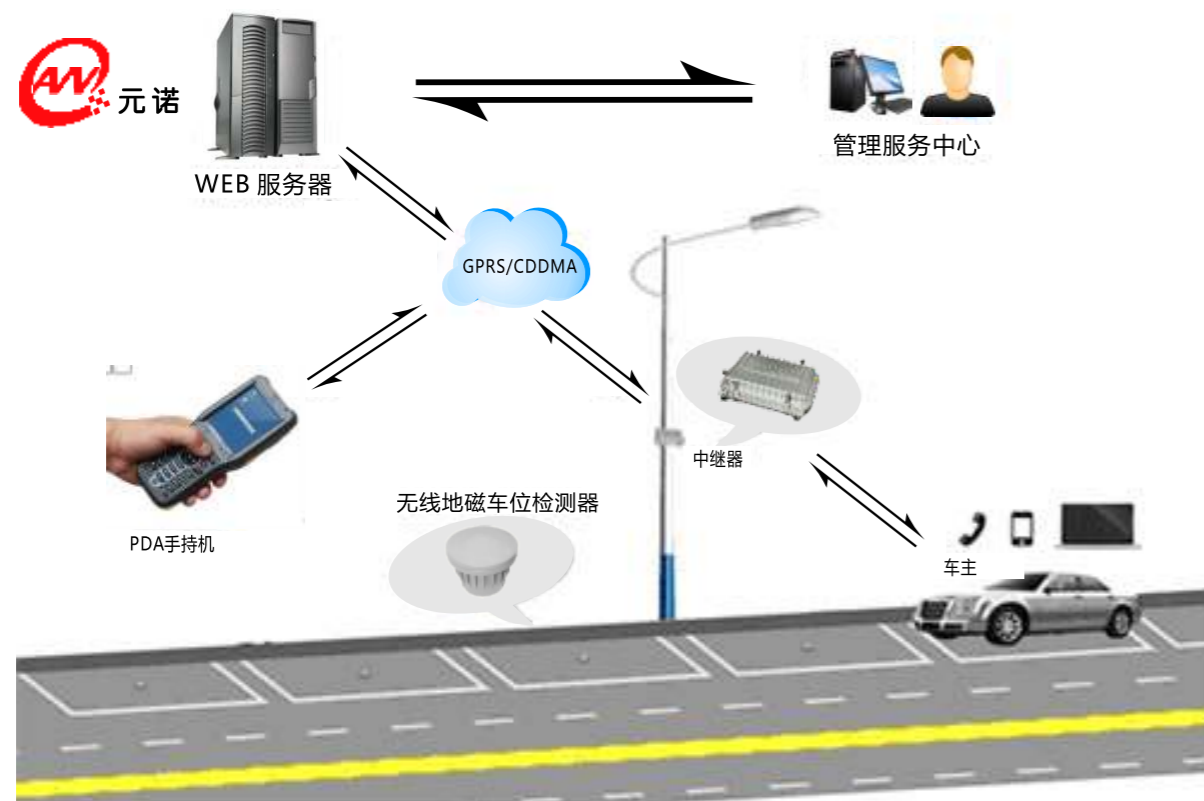


路内（路边）停车管理系统

城市道路占道停车管理系统，由手持咪表（PDA）、磁敏车位检测器、无线中继器、GPRS/CDMA移动网络、监管中心服务器、支付应用手机、停车诱导牌等硬件设备组成，在后台服务软件、前台操作系统软件、手机应用程序和移动通信服务的配合下，完成占道停车缴费业务和多项停车管理功能。

系统对所有车位的停车状态实时跟踪统计，通过互联网实现远程数据查询、电子地图车位状态监控、参数设置和费率调整。对违规停车者报告执法人员处理。同时提供数据接口，为更大范围的行车、停车诱导系统提供基础数据。

支付方式：电话，扫码支付，APP支付（支持微信，支付宝，百度钱包等第三方支付）



系统自动计费的优势

- 自动便捷**：每次停车时，车主只需停车时做一次买时操作，车辆离开时，无需再次操作。
- 支付便捷**：支持电话、手机APP支付停车费用。
- 收费透明**：每次停车，系统都会向缴费的手机号码发送短信。
- 界面友好**：买时操作的界面友好、简单易懂。
- 精确管理**：每台通信基站，管理10个车位，数据实时上传。
- 自动告警**：磁敏车位检测器自动超时未缴费告警，在规定时间内，车主未自助付费，通信基站将告警车位信息上传服务器，提醒管理员去现场查看确认。
- 成本优势**：可以做到真正无人值守。
- 兼容性好**：系统自动计费可兼容人工收费或自助付费方式。
- 数据齐全**：系统自动生成各类记录，并定时生成各类统计报表，供客户查看分析

系统自动计费运行模式



视频车位引导介绍

视频车位引导

功能介绍

视频引导/寻车系统将车牌识别、移动互联网等技术应用于停车场引导及反向寻车中，不仅实现了快捷引导驾驶停车，同时能为驾驶者解决找车难问题，提高车位选用率和周转率。该系统支持无卡寻车。可轻松进行反向寻车，提高车主用户体验，广泛应用于商圈、商业综合体、写字楼等。



停车场车位诱导系统结构图

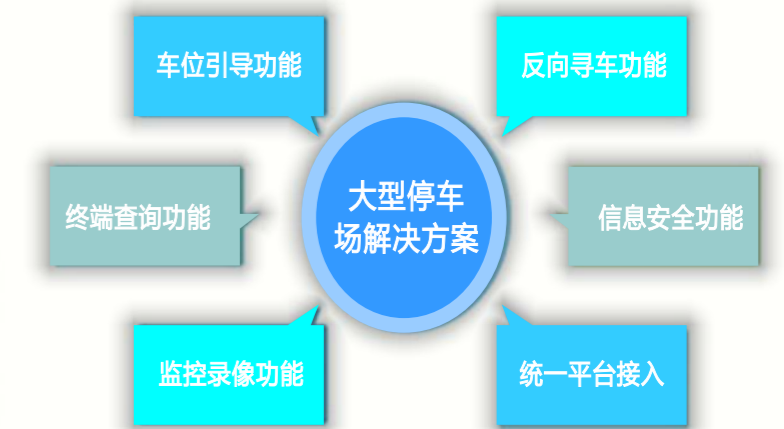
- 特点：
- 1、采用车位模式识别算法，识别率高，可识别无车牌车辆；
 - 2、智能车牌视频识别算法，准确率高达99%以上，支持反向寻车；
 - 3、视频摄像头与指示灯合二为一，采用POE方式连接，降低成本，缩短周期；
 - 4、视频车位检测角度佳，能拍摄到汽车两边视野，可拓展防盗、监控、支持录像回放；
 - 5、采用B/S系统架构，布置快捷，应用灵活，监控功能完善；

视频车位引导示意图



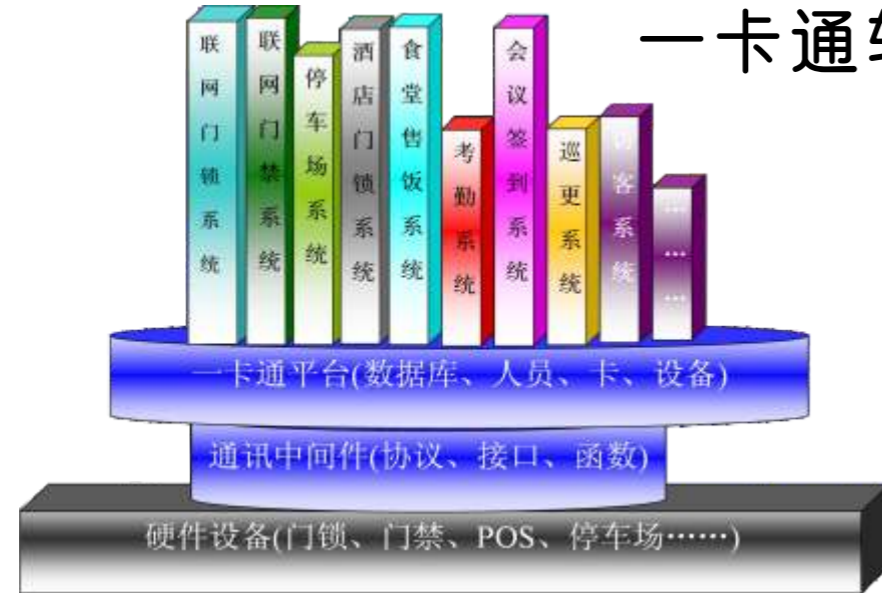
车位引导停车场示意图

- | | |
|----------|----------|
| 1 岗亭控制主机 | 6 地感线圈 |
| 2 票箱 | 7 车位指示屏 |
| 3 道闸 | 8 室内监控主机 |
| 4 总入口显示屏 | 9 控制箱 |
| 5 高清摄像头 | 10 红外探测器 |



车位引导现场图示

一卡通软件架构图



一网、一卡、一库

- ◎ 一网：各种硬件设备使用同一网络，遵循相同通讯协议，降低布线成本
- ◎ 一卡：各应用系统用一张卡
- ◎ 一库：所有应用系统用一个数据库，保证数据完整性、实时性、唯一性

1+N 架构

- ◎ 1个平台+N个应用系统，1个平台即一个一卡通平台
- ◎ N个应用系统，即随着用户信息化水平的提高，可持续无缝集成多个应用系统，以保护用户投资并增值。
例如：联网门禁系统、联网门禁系统、停车场系统、食堂售饭系统、考勤系统、会议签到系统、通道管理系统、巡更巡检管理系统等

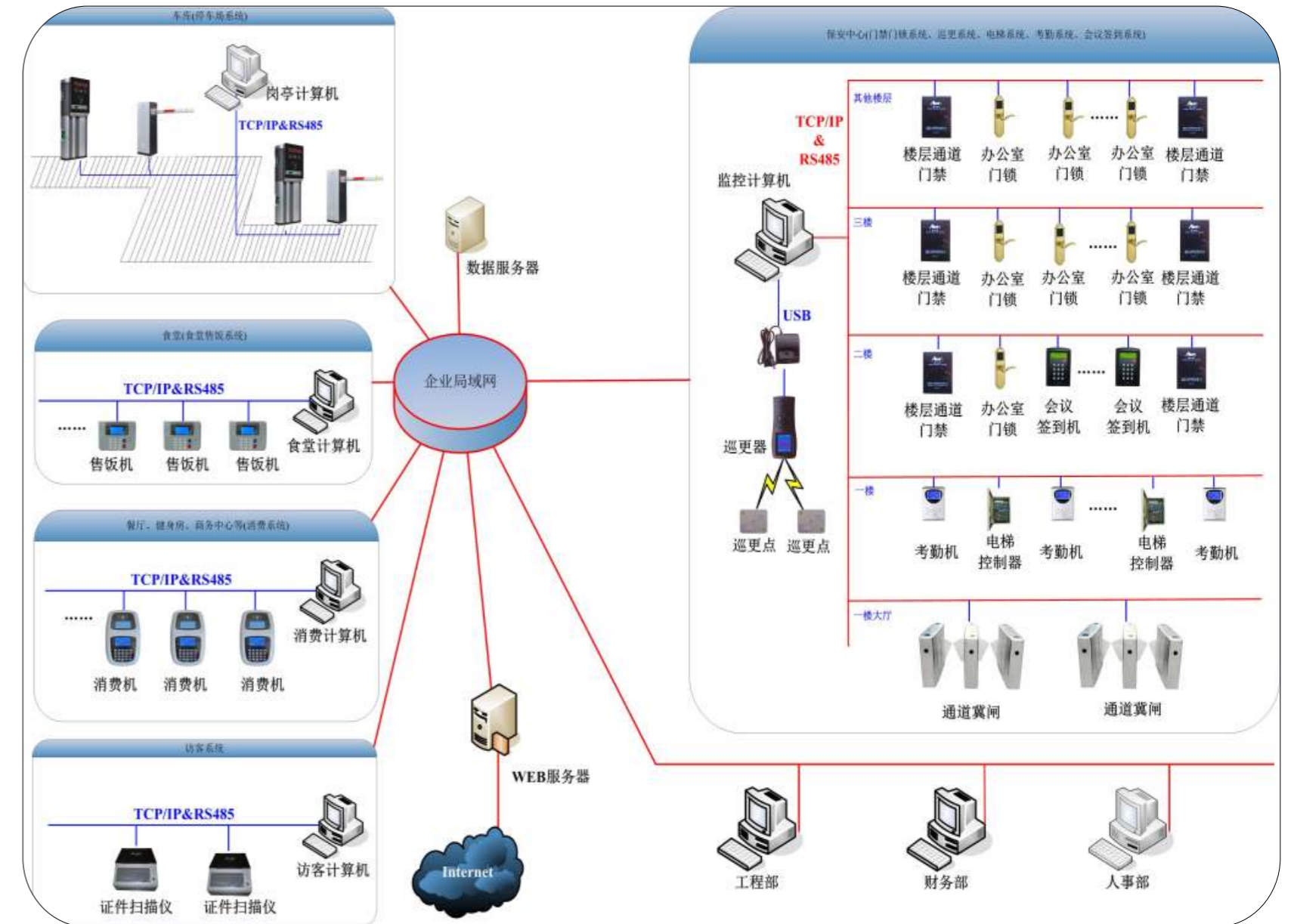
多层结构

系统包括硬件接口层(通讯中间件)、平台管理层(一卡通平台)、应用系统层(各类应用系统)、INTERNET 接口层(Web service)等，各层之间通过接口通讯，以保证系统的内聚度、通用性。
例如：增加一种硬件设备(或升级原有设备)，只需更改通讯中间件即可，其他层不用更改。

C/S+B/S 架构

- ◎ 在局域网内部，各系统使用Client/Server结构，以保证系统的运行速度与可靠性
- ◎ 基于Internet的信息交互，使用Browe/Server结构(其核心技术为Web service)，以共享一卡通信息

一卡通硬件结构拓扑图



"身证通"人证合一核查系统方案

身证通系统以公民身份证为唯一标识，实现“人”、“证”信息核查认证，杜绝假证、过期证件以及盗用他人身份证等行为，并在客流量达数十万的深圳文博会、武汉火车站得到成功应用。算法融合了传统局部特征和深度学习的优点，通过大规模人脸数据进行学习优化，能够自适应光线、表情以及拍摄角度变化；根据图像局部信息竞争性选择有效特征，可不受跨年龄、小图片干扰，同时有效去除胡须伪装、眼镜装饰以及口部遮挡的影响。

“身证通”人证合一核查系统是由大数据平台、“身证通”核查终端、现场执法客户端、信息综合平台组成。信息综合平台下发黑名单数据至核查终端，“身证通”核查终端摄像提取人脸照片，上传至大数据采集平台，现场执法客户端查看通关情况，并做疑犯预警处理。

主要功能及优势

人证核查，离线比对

前端自动采集身份证信息、实时人脸照片，无需连接公安网访问证件大图，即可自动对比识别、上传、备份。

识白名单，刷脸通行

白名单人员自动识别，刷脸通行，VI P级别客户体验。

预黑名单，控制进入

黑名单下发至核查终端，发现可疑人员即时报警，预防受控人员进入。

来访客人，制单管理

安全可靠的访客管理，人过留脸，来往记录制单留底，数据可追溯。

远程查看，分地部署

远程执法客户端，远程登录数据查看，实现分地部署，灵活自如。

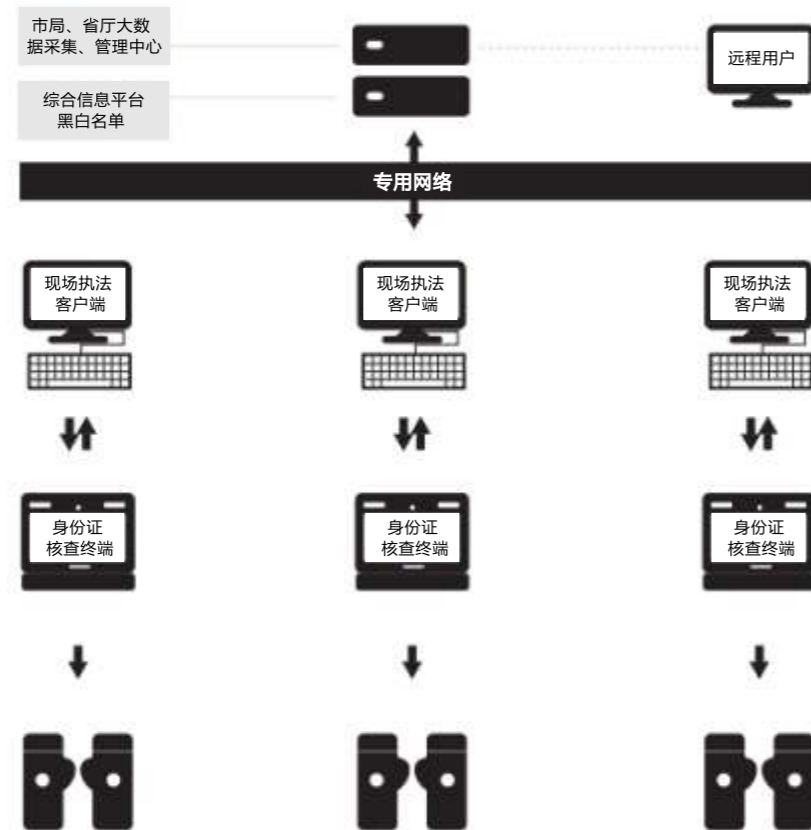
接物联网，连公安网

成熟产品系统级应用解决方案，数据云采集，大数据分析，可连接公安内网。

文件加密，存传安全

采集的人脸信息特征值加密，高级别安全存储与传输，防泄密防篡改。

系统拓扑图



产品篇

精益求精 匠心之作

AW-P6059 豪华型



功能特点:

布线简单(全网线)
三行屏显示,简化设备
全新工艺,钢化玻璃面板,
防划伤,防爆裂
采用汽车油漆,三层喷涂工艺
软件开、关闸功能
短信预约功能

云平台微信支付功能
手机锁车功能
支持4路视频
协议单位优惠功能
星级酒店住宿免费停车模块
万能收费标准自定义
自动记忆区分大小车收费功能

设备参数:

名称:AW-P6059
颜色:珍珠白
尺寸:50*45*130(cm)
标准配置:
TCP/IP网络主控系统
专用5V/12V电源

线圈触发/视频流模式自定义
200万高清硬件车牌识别一体机
语音系统(真人/TTS语音播报)
三行显示屏(每行9字节滚动显示)
12V爆闪灯/感光灯

AW-P6056 尊贵型



功能特点:

布线简单（全网线）
三行屏显示，简化设备
全新工艺，钢化玻璃面板，
防划伤，防爆裂
采用汽车油漆，三层喷涂工艺
软件开、关闸功能
短信预约功能

云平台微信支付功能
手机锁车功能
支持4路视频
协议单位优惠功能
星级酒店住宿免费停车模块
万能收费标准自定义
自动记忆区分大小车收费功能

设备参数:

名称:AW-P6056
颜色：珍珠白
尺寸：45*45*125(cm)
标准配置：
TCP/IP网络主控系统
专用5V/12V电源

线圈触发/视频流模式自定义
200万高清硬件车牌识别一体机
语音系统（真人/TTS语音播报）
三行大显示屏（每行9字节滚动显示）
12V爆闪灯/感光灯

AW-P6057 简易型



功能特点:

布线简单（全网线）
单行屏显示，简化设备
全新工艺，钢化玻璃面板，
防划伤，防爆裂
采用汽车油漆，三层喷涂工艺
软件开闸功能
短信预约功能

云平台微信支付功能
手机锁车功能
支持4路视频
协议单位优惠功能
星级酒店住宿免费停车模块
万能收费标准自定义
自动记忆区分大小车收费功能

设备参数:

名称:AW-P6057
颜色：珍珠白
尺寸：50*45*140(cm)
标准配置：
TCP/IP网络主控系统
专用5V/12V电源

线圈触发/视频流模式自定义
200万高清硬件车牌识别一体机
语音系统（真人/TTS语音播报）
单行显示屏（9字节滚动显示）
12V爆闪灯/感光灯

AW-P6058

简易型



功能特点:

布线简单（全网线）
单行屏显示，简化设备
全新工艺，钢化玻璃面板，
防划伤，防爆裂
采用汽车油漆，三层喷涂工艺
软件开闸功能
短信预约功能

云平台微信支付功能
手机锁车功能
支持4路视频
协议单位优惠功能
星级酒店住宿免费停车模块
万能收费标准自定义
自动记忆区分大小车收费功能

设备参数:

名称:AW-P6058
颜色：珍珠白
尺寸：50*45*140(cm)
标准配置：
TCP/IP网络主控系统
专用5V/12V电源

线圈触发/视频流模式自定义
200万高清硬件车牌识别一体机
语音系统（真人/TTS语音播报）
单行显示屏（9字节滚动显示）
12V爆闪灯/感光灯

AW-P6053 至尊型



功能特点:

布线简单（全网线）
三行屏显示，简化设备
全新工艺，钢化玻璃面板，
防划伤，防爆裂
采用汽车油漆，三层喷涂工艺
软件开、关闸功能
短信预约功能

云平台微信支付功能
手机锁车功能
支持4路视频
协议单位优惠功能
星级酒店住宿免费停车模块
万能收费标准自定义
自动记忆区分大小车收费功能

设备参数:

名称:AW-P6053
颜色：珍珠白
尺寸：47*45*140(cm)
标准配置：
TCP/IP网络主控系统
专用5V/12V电源

线圈触发/视频流模式自定义
200万高清硬件车牌识别一体机
语音系统（真人/TTS语音播报）
三行显示屏（每行9字节滚动显示）
12V爆闪灯/感光灯

AW-P6052

简洁型



功能特点:

布线简单（全网线）
单行大屏显示，简化设备
全新工艺，钢化玻璃面板，
防划伤，防爆裂
采用汽车油漆，三层喷涂工艺
软件开闸功能
短信预约功能

云平台微信支付功能
手机锁车功能
支持4路视频
协议单位优惠功能
星级酒店住宿免费停车模块
万能收费标准自定义
自动记忆区分大小车收费功能

设备参数:

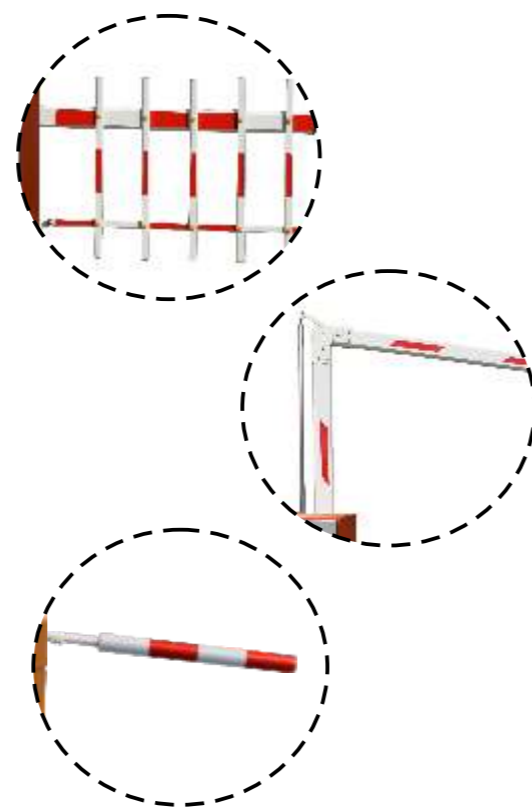
名称:AW-P6052
颜色：黑
尺寸：60*15*140(cm)
标准配置：
TCP/IP网络主控系统
专用5V/12V电源

线圈触发/视频流模式自定义
200万高清硬件车牌识别一体机
语音系统（真人/TTS语音播报）
单行大显示屏（每行9字节滚动显示）
12V爆闪灯/感光灯

“身证通”人证合一核查系统

道闸系统

AW-PD01



AW-IDC7115

AW-IDC408B

AW-IDC7415



AW-PD02



AW-PD03



AW-PD04

设备型号	AW-IDC7115	AW-IDC408B	AW-IDC7415
显示器	15吋工业级LED	8吋工业级LED	15吋工业级高亮LED
指纹模块	支持扩展	支持扩展	无
主机	CPU:1.7G四核四线程 存储:4+1024G	CPU:1.99G四核四线程 存储:4+64G	CPU:1.7G四核四线程 存储:4+1024G
摄像头	400万像素IPC, WDR:120dB	200万像素USB CAMEAR	400万像素IPC, WDR:120dB, 外置车牌摄像机
电源	AC:220V, 内置12V适配器	DC:12V, 标配220V转12V适配器	AC:220V, 内置12V适配器
尺寸	520*470*1402(深*宽*高)	161.5*200*300(深*宽*高)	240*540*1732(深*宽*高)
性能	本地存储结果100万条, 数据存储30天; 白名单多种开门方式、实时黑名单识别预警、实时推送客户端、管理平台		
适用场所	半室外, 不防雨, 庭院化等人流密集大的应用场景	庭院化、检查站、单位大门口, 防雨设计, 适合室外或半室外	用户车道通道, 加油站、庭院小区等

通道闸系统



AW - G406

桥式高端摆闸



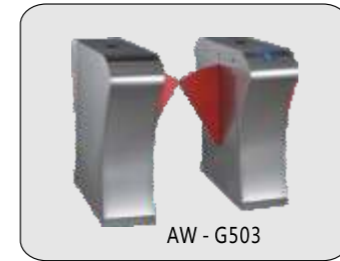
AW - G404

桥式斜角摆闸



AW - G501

八面斜角翼闸



AW - G503

桥式蝶形翼闸



AW - G505

桥式圆弧翼闸

名称/型号	AW - G406	AW - G404	AW - G501	AW - G503	AW - G505
尺寸	1200*280*990mm	1200*280*990mm	1200*280*990mm	1200*300*990mm	1200*340*990mm
材质	304不锈钢	304不锈钢	304不锈钢	304不锈钢	304不锈钢
特点	双向读卡窗口 带电控及红外4对	双向读卡窗口 带电控及红外4对	双向读卡窗口 带电控及红外3对	双向读卡窗口 带电控及红外3对	双向读卡窗口 带电控及红外3对

联网门锁



AW-L8001AY



AW-L8001FY



AW-L8005CY



AW-L8001CY

技术参数

- ◎ 工作电压: DC48V(POE)
- ◎ 工作电流: 200mA
- ◎ 抗静电能力: > 15000V
- ◎ 感应距离: 1 - 5cm
- ◎ 存储容量: 7500笔记录
- ◎ 管理卡片: 1000张
- ◎ 工作温度: 0-55℃
- ◎ 通讯接口: TCP IP或RS485
- ◎ 周表数量: 10个
- ◎ 假日表数量: 16个
- ◎ 时段设置数量: 8段
- ◎ 分级分时控制
- ◎ 内部实时时钟
- ◎ 输入输出

主要功能

- ◎ 门禁功能: 具有门禁相同的性能功能, 设备可以在一条总线上互挂和互换, 统一管理控制和监控
- ◎ 安装方便、成本低: POE供电, 系统组成比门禁系统简化许多
- ◎ 实时监控性: 可实时监控人员进出和门开关状态, 实时报警
- ◎ 高档性: 设备、系统先进, 整齐划一, 美观大方



- 1组紧急求救干接点输入
- 1组手柄状态干接点输入
- 1组反锁状态干接点输入
- 1组门状态干接点输入

- 1组出门请求干接点输入
- 1组消防干接点输入
- 1组报警干接点输出



案例篇

大浪淘沙 经典永恒



1 2
3 4
华东地区 5 6 7



华东地区

1 2
3 4
5 6

- 1、上海紫竹信息港
- 2、如皋京九华府
- 3、苏州华芳国际大厦
- 4、台州耀达百货
- 5、余姚市邮政局
- 6、台州商贸城
- 7、溧阳东盛苑

- 1、上海人民检察院
- 2、如皋国际码头
- 3、龙游工业园区
- 4、溧阳燕河湾
- 5、温州装饰城
- 6、路桥装饰城



西南地区
1 2 3
4 5 6
7 8

1 2 3
4

西南地区

- 1、重庆社会主义学院
- 2、贵阳中天花园
- 3、贵阳吉源驾校
- 4、德阳滨江印象
- 5、德阳春天印象
- 6、兴义7天优品酒店
- 7、九寨沟喜来登大酒店
- 8、凯里金泉国际新城

- 1、兴义吉源南天帝都
- 2、贵阳宏业大厦
- 3、贵阳商业银行
- 4、遵义新舟机场



西南地区

1	2
3	4
5	6

1、贵阳移动大楼
2、遵义锦都豪苑

3、安顺烟草公司
4、成都天府新谷

5、册亨供电局
6、凯里供电局



西北地区

1	2
3	4
5	6

1、兰州中级法院
2、青海兴宁路市场

3、甘肃柳沟公路
4、宁夏石化

5、兰州农业大学
6、兰州石化橡胶厂



西北地区
1 2
3 4 5
6 7 8



西北地区

1 2
3 4 5
6 7



1、伊宁中亚之门
2、哈密双井子收费站

3、阿克苏第一人民医院
4、新疆科技馆

5、昌吉蓝天嘉园
6、沙湾美食城

7、博乐博景苑

1、乌鲁木齐丽景江山
2、昌吉瑞豪佳苑

3、阿克陶和谐花苑
4、博乐南湖秀苑

5、乌鲁木齐天章大厦
6、博乐和兴苑

5、昌吉蓝天嘉园
6、昌吉学院



西北地区

1	2	3
4	5	6

西北地区

1	2
3	4
5	6

- 1、乌鲁木齐税务小区
- 2、喀什电视节目制作中心

- 3、乌鲁木齐雪莲山别墅
- 4、乌鲁木齐华北电力设计院

- 5、乌鲁木齐新宏信大厦
- 6、乌鲁木齐天然城市花园

- 1、乌鲁木齐柒街区
- 2、奎屯别依斯小区

- 3、乌鲁木齐金色嘉园
- 4、乌鲁木齐车管所

- 5、乌鲁木齐天悦龙庭
- 6、乌鲁木齐七季城



西北地区

- | | |
|---|---|
| 1 | 2 |
| 3 | 4 |
| 5 | |

1、伊宁火车站
2、新疆武警总队住宅楼
3、乌鲁木齐宏怡园
4、昌吉水岸林居
5、乌鲁木齐歌林小镇



西北地区

- | | |
|---|---|
| 1 | 2 |
| 3 | 4 |
| 5 | 6 |

1、新疆广汇集团
2、伊宁鑫合世纪名门
3、呼图壁金碧华庭
4、伊宁香水湾
5、尼勒克乌赞乡社区
6、昌吉东方城市花园



1、北京工业与信息化部
2、北京华夏银行总行



华北地区
1 2
3 4

3、交通部公路院水运院
4、北京中化岩土



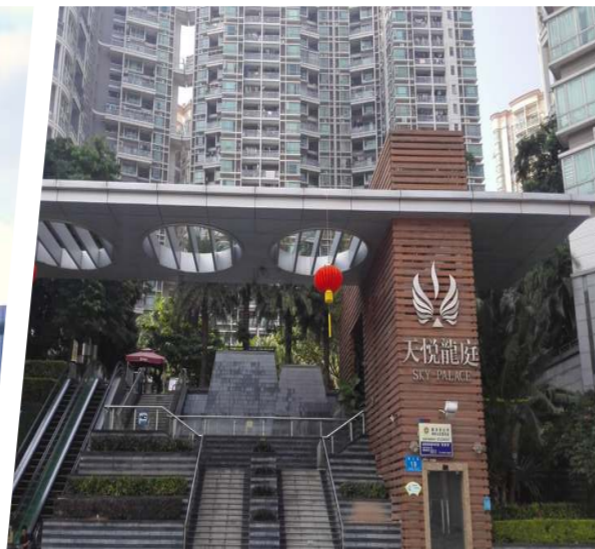
1、北京鼎城国际
2、郑州清华园

3、喜隆多购物广场
4、中国人民公安出版社



华北地区
1 2
3 4
5 6

5、北京方大包装厂
6、中国人民大学



1	2	3
4	5	6
7	8	

华南地区

1、顺德市府大楼

3、深圳天悦龙庭

5、深圳鑫茂花园

7、深圳华安国际大酒店

2、深圳中国凤凰大厦

4、深圳福隆居

6、中山汽车总站

8、深圳凯龙国际



华南地区

1	2
3	4
5	6

1、深圳龙光城

3、深圳皓月花园

5、深圳莲花二村

2、长城资产管理中心

4、深圳翠薇园

6、深圳潜龙花园



华南地区

1	2
3	4 5
6	7 8



华南地区

1	2
3	4 5
6	7

- 1、惠州奥宝集团
- 2、深圳万众建材市场
- 3、深圳前海花园
- 4、深圳盐田和亨中心
- 5、番禺华雅轩
- 6、深圳春天广场
- 7、深圳皇岗花园
- 8、中山星汇国际公馆



- 1、来宾华夏铭都
- 2、深圳西海岸
- 3、深圳万众家居广场
- 4、深圳森雅谷
- 5、深圳前海燃机厂
- 6、深圳美墅蓝山
- 7、深圳润筑园



- 1、阳光财富国际酒店
- 2、赛格电子科技广场
- 3、南城百货（南棉店）
- 4、南宁电子科技广场
- 5、南宁佳家大酒店
- 6、南宁永凯现代花园
- 7、金旺角国际大酒店
- 8、万泰隆建材市场
- 9、南宁永凯现代城



服务篇

—— 产品即服务 用户绝无后顾之忧 ——

服务理念

服务宗旨

- * 我们提倡“产品就是服务”；
- * 我们相信服务是产品不可分割的一部分；
- * 我们也相信服务能使我们的产品增值；
- * 我们坚持“用户绝无后顾之忧”；
- * 我们承诺从您与我们的业务人员联系开始，全面、主动的服务就伴随着您。

质量保证承诺

本公司对所有产品提供质量保证：

- (1) 客户在收到货品7日内可以退换；
- (2) 30日内出现质量问题我公司负责免费更换新机；
- (3) 年内维修超过三次的设备可以免费更换新机；
- (4) 一年保修期内提供免费的维护；超过保修期维修需负担基本维修费用！



7日内退换承诺

- (1) 产品存在非人为损坏所出现的质量问题；
- (2) 产品的包装、配件齐全并且完好；



服务优势

- 专人专项定点服务
- 售前技术咨询，解决方案咨询，产品咨询以及解决方案
- 售中施工技术指导支持
- 软件个性化定制开发对接支持
- 售后产品使用培训，硬件维修、系统软件维护、升级、售后故障处理
- 24小时售后服务网点1小时报修响应
- 2-8小时清除故障
- 建立用户档案、完善产品质量
- 不定期巡回提供交流平台



人能守元，元则守之；人不守元，元则舍之

——《子华子·大道》

得黄金百斤，不如得季布一诺

——《史记·季布栾布列传》